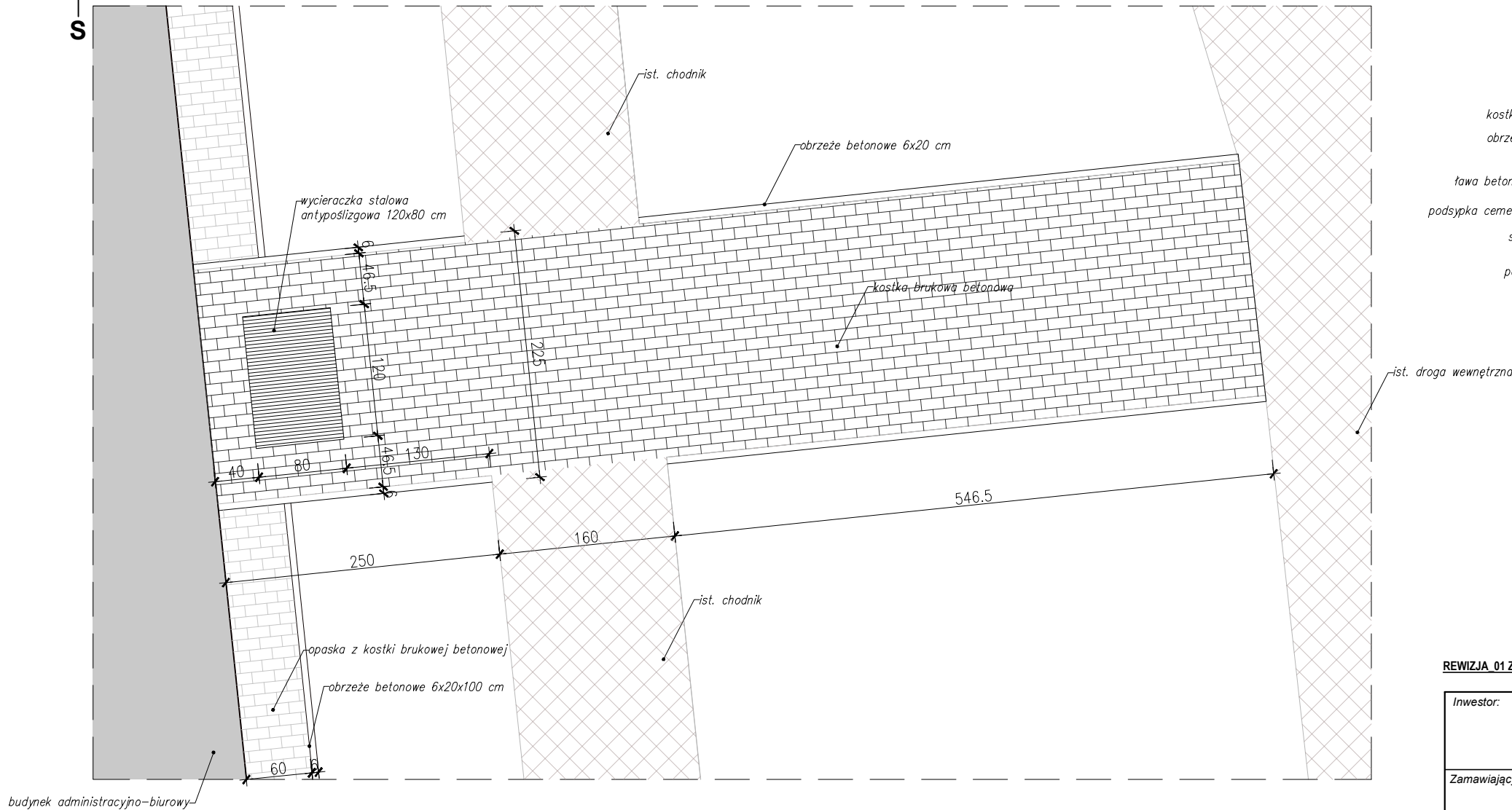
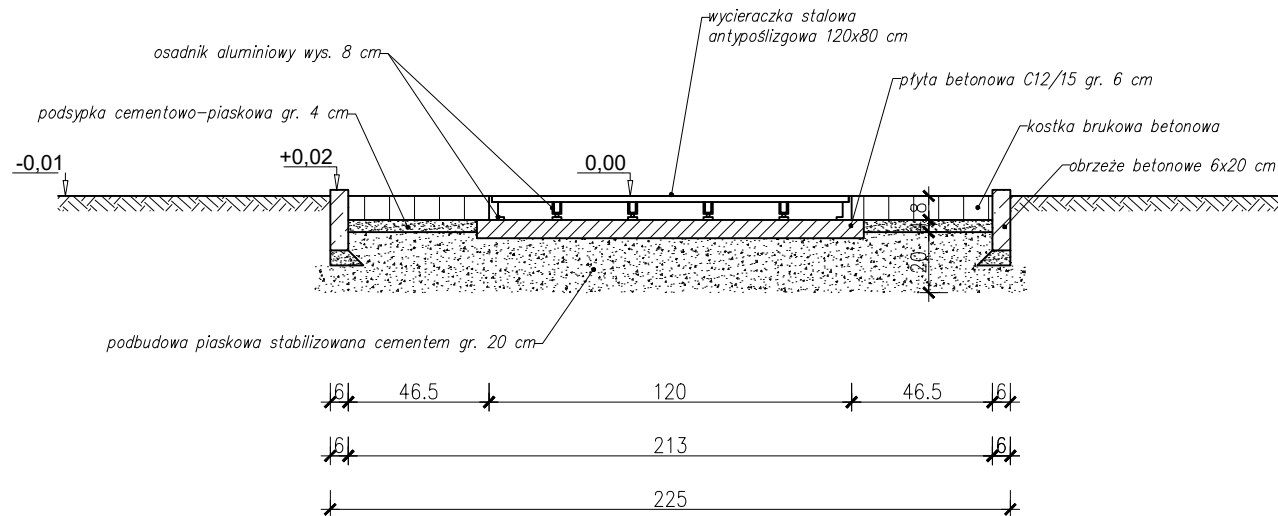


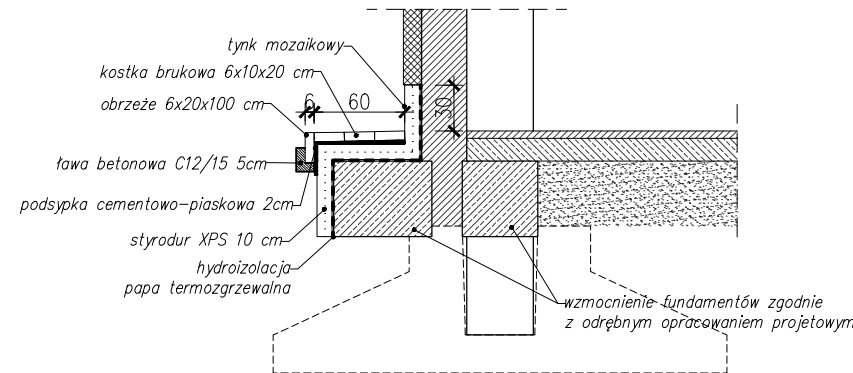
Rzut
Skala 1:50



Przekrój przez część wycieraczkową
Skala 1:25



Konstrukcja opaski wokół bud. adm. – biur.
Skala 1:50



REWIZJA 01 Z DNIA 29.12.2023

Inwestor:

OGP GAZ -SYSTEM S. A.
ul. Mszczonowska 4, 02-337 Warszawa

Zamawiający:

GWK sp. z o.o. sp. k.
ul. Grunwaldzka 226G/2, 60-166 Poznań

Jednostka projektowa:

PP MOST sp. z o. o.
WARGOWO 88 K/POZNANIA
64-605 WARGOWO

Zamierzenie budowlane:

WYKONANIE DOKUMENTACJI PROJEKTOWEJ W ZAKRESIE LIWKIDACJE TJE KOTOWO

Obiekt budowlany:

BUDYNEK ADMINISTRACYJNO- BIUROWY

Adres inwestycji:

TG Kotowo, Kotowo 20, 62-066 Granowo

Branża:

KONSTRUKCYJNA

Nazwa opracowania:

RZUT CHODNIKA PRZED WEJŚCIEM GŁÓWNYM

ZESPÓŁ PROJEKTOWY

FUNKCJA	IMIĘ I NAZWISKO	UPRAWNIENIA	PODPIS
PROJEKTANT	mgr inż. Paweł Płatkiewicz	konstrukcyjno-budowlane bez ograniczeń 7131/118/P/2000	
SPRAWDZIŁ			

Data	Faza projektu	Nr rysunku	Skala	Tom
12.2023	PROJEKT DROGOWY	PD-04	1:50	I
<small>Prawa autorskie dotyczące tego rysunku są własnością PP MOST. Rysunek nie może być udostępniany ani kopiowany, w całości lub w częściach, bez uzgodnienia z PP MOST (Dz.U. nr 24 poz. 83 z dn.04.02.1994 r.).</small>				